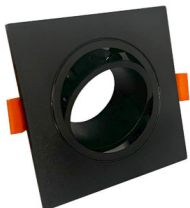


## Aro Marco Quadrada PRETO orientável para GU10 LED



### Código do produto:

Referência: 91802

### As especificações técnicas:

REFERENCIA : 91802  
Potência nominal : MAX. 10W LED  
Materiais de Construção: Policarbonato  
Certificados: CE  
Medidas (mm): 92x92xH25mm  
Corte de Teto (mm): Ø75 mm  
Garantia Anos: 3

### Breve descrição do produto:

A **estrutura quadrada orientável preta** para **lâmpadas GU10** em policarbonato é uma solução elegante e funcional para a iluminação interna, ao mesmo tempo que permite a sua colocação em áreas de alta umidade e zonas costeiras salinas, já que não se deteriora como os metais.

O design permite ajustar a direção da luz, tornando-o ideal para destacar elementos específicos de um cômodo ou para criar uma atmosfera agradável em qualquer espaço. Instalação super fácil. Suporta áreas costeiras e regiões de alta umidade sem deterioração, uma vez que é fabricado em policarbonato.

### Descrição do produto:

Aro Quadrado PRETO Orientável para GU10

O **aro preto orientável** para **GU10** é um acessório de iluminação elegante e funcional, projetado para oferecer uma solução de iluminação flexível e precisa em ambientes internos.

A **moldura quadrada preta** para GU10 e módulos LED tipo dicróicos possui um acabamento elegante que se integra perfeitamente a qualquer decoração interna, adicionando um toque de sofisticação. Além disso, seu tamanho compacto e peso leve facilitam a instalação e manuseio.

O aro é fabricado em PC (policarbonato) e apresenta várias vantagens em seu uso em áreas úmidas ou costeiras:

1. Resistência à umidade: O material de PC utilizado na fabricação do aro possui propriedades de resistência à umidade. Isso significa que ele pode suportar condições de alta umidade sem se danificar ou corroer, tornando-o adequado para uso em áreas com níveis mais elevados de umidade.
2. Proteção contra corrosão: Por ser fabricado em PC, o aro preto é resistente à corrosão causada pela exposição à água salgada em áreas costeiras. Isso permite que ele mantenha sua aparência e funcionalidade mesmo em ambientes marinhos agressivos.
3. Durabilidade: O material de PC utilizado em sua fabricação é conhecido por sua durabilidade e resistência a impactos. Isso faz com que o aro seja capaz de suportar condições adversas, como ventos fortes, respingos de água ou areia, comuns em áreas costeiras.

Esta **moldura** é projetada especificamente para acomodar lâmpadas **GU10** e módulos LED tipo dicróicos, que podem ser instalados e substituídos facilmente graças ao seu mecanismo de fixação simples e seguro.

Na FactorLED, garantimos que nossos produtos têm garantia de QUALIDADE e fornecem todos os elementos necessários para a DISTRIBUIÇÃO, IMPORTAÇÃO ou VENDA no ATACADO, incluindo a ficha técnica de cada produto LED.

### Imagens adicionais:

# Ficha Técnica

---

