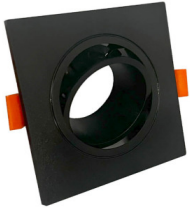


## Kvadratisk justerbar husning i SVART for GU10 LED



### Produktkode:

Henvisning: 91802

### Tekniske spesifikasjoner

Referanse: 91802  
Effekt: MAX. 10W LED  
Byggemateriale: polykarbonat  
Sertifikater: CE  
Størrelse (mm): 92x92xH25mm  
Utskjæringsstørrelse (mm): Ø75 mm  
Års garanti: 3

### Kort produktbeskrivelse:

Den **svarte, kvadratiske, orienterbare rammen** for **GU10-pærer** i polykarbonat er en elegant og funksjonell løsning for innendørs belysning, samtidig som den tillater plassering i områder med høy luftfuktighet og saline kystområder, da den ikke forringes som metaller.

Designet muliggjør justering av lysretningen, noe som gjør den ideell for å fremheve spesifikke elementer i et rom eller skape en hyggelig atmosfære i ethvert rom. Super enkel installasjon. Den tåler kystområder og områder med høy luftfuktighet uten forringelse, siden den er laget av polykarbonat.

### Produktbeskrivelse:

Firkantet SORT Justerbar Ring for GU10

Den **justerbare svarte ringen** for **GU10** er en elegant og funksjonell belysningsdetalj designet for å tilby en fleksibel og presis belysningsløsning innendørs.

Den **svarte firkantede rammen** for **GU10** og LED-typer dichroic-moduler har en stilfull finish som smidig integreres i enhver interiørdekor, og legger til et snev av sofistikasjon. I tillegg gjør den kompakte størrelsen og lette vekten installasjon og håndtering enkel.

Ring er laget av PC (polykarbonat) og gir flere fordeler for bruk i fuktige eller kystnære områder:

1. Fuktighetsbestandighet: PC-materialet som brukes i produksjonen av ringen, har fuktighetsbestandige egenskaper. Dette betyr at den kan tåle høye luftfuktighetsforhold uten å bli skadet eller korrodert, noe som gjør den egnet for bruk i områder med høyere luftfuktighetsnivåer.
2. Korrosjonsbeskyttelse: Siden den er laget av PC, er den svarte rammen motstandsdyktig mot korrosjon forårsaket av eksponering for sjøvann i kystområder. Dette gjør at den kan opprettholde utseendet og funksjonaliteten selv i krevende maritime miljøer.
3. Holdbarhet: PC-materialet som brukes i produksjonen, er kjent for sin holdbarhet og motstand mot støt. Dette gjør at ringen kan tåle ugunstige forhold som kraftig vind, vannsprut eller sand, som er vanlig i kystområder.

Denne **rammen** er spesifikt designet for å romme **GU10**-pærer og LED-dichroic-type moduler, som kan installeres og erstattes enkelt takket være sitt enkle og sikre festemekanisme.

Hos FactorLED sørger vi for at produktene våre har en **KVALITETSGARANTI** og leverer alle nødvendige elementer for **DISTRIBUSJON, IMPORT** eller **ENGROS**, inkludert teknisk datablad for hvert LED-produkt.

### Ytterligere bilder:

# Teknisk Datablad

---

