

## Alimentation LED 12V 200W - 19,7A - SLIM - Aluminium IP20



### Codes produits :

Référence: 9107

### Caractéristiques du produit:

RÉFÉRENCE : 9107  
Puissance nominale : 200w  
Tension Nominale: 85V-265V  
Matériaux de construction: Aluminium  
Certificats: CE - ROHS  
Indice Protection: IP20  
Heures de fonctionnement LED diode (H): 30.000  
Dimensions (mm): 224x70x39  
Fréquence (Hz): 50/60Hz  
Plage de Température (°C): -20°C ~ +55°C  
Cycles Marche/Arrêt: 100.000  
Cote Énergétique (2021-UE-2019/2015): A  
Garantie Ans: 2

### Brève description du produit :

Ce Transformateur SLIM de 200W à 12 volts est la solution parfaite pour convertir efficacement le courant alternatif en courant continu. Avec un design mince et une cote IP20, il est idéal pour une utilisation en intérieur. Il convertit l'énergie de manière fiable et efficace, fournissant la puissance nécessaire pour alimenter une variété d'appareils et d'applications.

### Description du produit:

Alimentation 12V 60W Aluminium

Cette alimentation permet d'adapter le courant alternatif provenant du réseau au courant continu 12 volts. Puissance de 200W.

Son boîtier en aluminium le rend à la fois résistant aux chocs et léger.

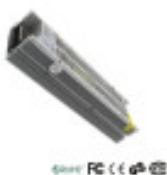
Ce produit possède les certificats CE et ROHS qui garantissent la qualité du produit.

Coutumes

Bien que leurs utilisations soient diverses, c'est dans l'installation de systèmes d'éclairage composés de bandes LED qu'ils sont le plus souvent utilisés.

FactorLED garantit la QUALITÉ de ses produits et offre tous les éléments nécessaires à la DISTRIBUTION, l'IMPORTATION ou la VENTE EN GROS, y compris la fiche technique de chaque produit LED.

### Images supplémentaires:



# Fiche Technique

---

