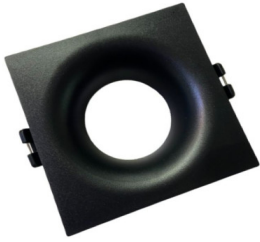


Anneau fixe pour Dichroïque Carrée Noire GU10-MR16



Codes produits :

Référence: 91812

Caractéristiques du produit:

RÉFÉRENCE : 7207
Matériaux de construction: Acier
Certificats: CE
Dimensions (mm): 88*88mm

Brève description du produit :

Cercle fixe de forme carrée avec un design minimaliste offrant la possibilité d'installer rapidement et facilement toutes nos ampoules à réflecteur ou tout produit **GU10**. Son **esthétique minimaliste et avant-gardiste** en fait un choix idéal pour rehausser l'élégance dans des espaces tels que les salons, les chambres à coucher, les toilettes ou les bureaux.

Ce **cercle noir** ne se contente pas de remplir une fonctionnalité exceptionnelle, mais il ajoute également une touche de sophistication à tout environnement où il est installé.

Description du produit:

Anneau carré fixe noir pour Dicroïca GU10-MR16

L'**anneau noir fixe** pour **GU10** est un accessoire d'éclairage élégant et fonctionnel, conçu pour offrir une solution d'éclairage flexible et précise en intérieur.

Le **cadre carré noir** pour GU10 et modules LED de type dicroïque présente une finition élégante qui s'intègre parfaitement à n'importe quelle décoration intérieure et apporte une touche de sophistication. De plus, sa taille compacte et son poids léger facilitent son installation et sa manipulation.

Anneau en **aluminium** avec une finition **chromée mate**, élégant. Son utilisation est recommandée pour les lampes dicroïques GU10 ou MR16. Il est parfait pour une nouvelle construction ou pour remplacer les projecteurs.

Ce type d'accessoires est idéal pour les **installer** dans de faux **plafonds intérieurs** ou en plaques de plâtre avec une simple découpe pour les encastrer. Ce qui est pratique avec ce type d'anneau, c'est qu'il est possible de remplacer l'ampoule rapidement et facilement, sans avoir à refaire une installation complète.

Points à souligner :

- Son esthétique minimaliste et avant-gardiste ne répond pas seulement aux normes esthétiques les plus exigeantes, mais en fait également le choix parfait pour rehausser l'élégance dans une variété d'espaces. Du salon aux chambres, aux toilettes et aux bureaux, cet anneau fixe s'adapte avec grâce à n'importe quel environnement, améliorant l'atmosphère de sa présence sophistiquée.
- Ses caractéristiques techniques mettent en avant sa durabilité et son efficacité. Fabriqué avec des matériaux de haute qualité, il garantit une longue durée de vie et des performances optimales. De plus, la capacité d'installer diverses ampoules dicroïques et produits GU10 élargit les options d'éclairage, permettant une personnalisation complète selon les préférences de l'utilisateur.

Chez FactorLED, nous assurons que nos produits bénéficient d'une GARANTIE DE QUALITÉ et offrent tous les éléments nécessaires pour la DISTRIBUTION, l'IMPORTATION ou la VENTE en gros, y compris la fiche technique de chaque produit LED.

Images supplémentaires:

