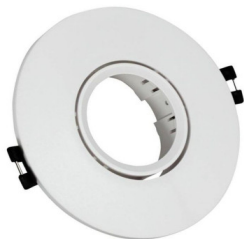


## Anneau Circulaire - Blanc - Orientable pour GU10



### Codes produits :

Référence: 91807

### Caractéristiques du produit:

RÉFÉRENCE : 91807

Matériaux de construction: Polycarbonate

Certificats: CE

Dimensions (mm): Ø110x27mm

Dimension Découpe (mm): Ø80mm

### Brève description du produit :

**L'anneau circulaire ORIENTABLE BLANC pour GU10** en polycarbonate est une solution élégante et fonctionnelle pour l'éclairage intérieur, tout en permettant son installation dans des zones à haute humidité et des zones côtières salines, car il ne se détériore pas comme les métaux.

Le design permet d'ajuster la direction de la lumière, ce qui le rend idéal pour mettre en valeur des éléments spécifiques d'une pièce ou pour créer une atmosphère agréable dans n'importe quel espace. L'installation est super facile. Il résiste aux zones côtières et aux zones à haute humidité sans se détériorer, car il est fabriqué en polycarbonate.

### Description du produit:

Anneau Circulaire - Blanc - Orientable pour GU10

**L'anneau blanc orientable pour GU10** est un accessoire d'éclairage élégant et fonctionnel, conçu pour offrir une solution d'éclairage flexible et précise à l'intérieur.

Le **cadre circulaire blanc** pour GU10 et les modules LED de type microïque ont une finition élégante qui s'intègre parfaitement à tout type de décoration intérieure, apportant une touche de sophistication. De plus, sa taille compacte et son poids léger facilitent son installation et sa manipulation.

L'anneau est fabriqué en PC (polycarbonate) et présente plusieurs avantages pour une utilisation dans des zones humides ou côtières :

1. Résistance à l'humidité : Le matériau en PC utilisé dans la fabrication de l'anneau possède des propriétés de résistance à l'humidité. Cela signifie qu'il peut supporter des conditions de forte humidité sans s'endommager ni se corroder, ce qui le rend adapté à une utilisation dans des zones présentant des niveaux d'humidité plus élevés.
2. Protection contre la corrosion : Étant fabriqué en PC, l'anneau circulaire blanc est résistant à la corrosion causée par l'exposition à l'eau salée dans les zones côtières. Cela lui permet de maintenir son apparence et sa fonctionnalité même dans des environnements marins agressifs.
3. Durabilité : Le matériau en PC utilisé dans sa fabrication est reconnu pour sa durabilité et sa résistance aux chocs. Cela permet à l'anneau de supporter des conditions difficiles telles que des vents forts, des éclaboussures d'eau ou de sable, courantes dans les zones côtières.

Ce **cadre** est spécialement conçu pour accueillir des ampoules **GU10** et des modules LED de type microïque, qui peuvent être installés et remplacés facilement grâce à son mécanisme de fixation simple et sécurisé.

Chez FactorLED, nous assurons que nos produits bénéficient d'une garantie de QUALITÉ et fournissent tous les éléments nécessaires pour la DISTRIBUTION, l'IMPORTATION ou la VENTE en gros, y compris la fiche technique de chaque produit LED.

### Images supplémentaires:

# Fiche Technique

---

