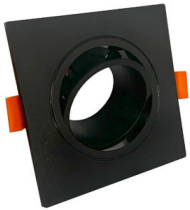


## Anneau Carré NOIR Orientable pour GU10 LED



### Codes produits :

Référence: 91802

### Caractéristiques du produit:

RÉFÉRENCE : 91802  
Puissance nominale : MAX. 10W LED  
Matériaux de construction: Polycarbonate  
Certificats: CE  
Dimensions (mm): 92x92xH25mm  
Dimension Découpe (mm): Ø75 mm  
Garantie Ans: 3

### Brève description du produit :

Le **cadre carré orientable noir pour GU10** en polycarbonate est une solution élégante et fonctionnelle pour l'éclairage intérieur, tout en permettant son placement dans des zones à forte humidité et des zones côtières salines, car il ne se détériore pas comme les métaux.

Le design permet d'ajuster la direction de la lumière, ce qui le rend idéal pour mettre en valeur des éléments spécifiques d'une pièce ou pour créer une atmosphère agréable dans n'importe quel espace. Installation super facile. Il résiste aux zones côtières et aux zones à forte humidité sans se détériorer car il est fabriqué en PC (polycarbonate).

### Description du produit:

Cercle carré NOIR orientable pour GU10

Le **cercle orientable noir** pour **GU10** est un accessoire d'éclairage élégant et fonctionnel, conçu pour offrir une solution d'éclairage flexible et précise en intérieur.

Le **cadre carré noir** pour GU10 et les modules LED de type dichroïque ont une finition élégante qui s'intègre parfaitement à n'importe quelle décoration intérieure et ajoute une touche de sophistication. De plus, sa taille compacte et son poids léger facilitent son installation et sa manipulation.

Le cercle est fabriqué en PC (polycarbonate) et présente plusieurs avantages pour une utilisation dans des zones humides ou côtières :

1. Résistance à l'humidité : Le matériau PC utilisé dans la fabrication du cercle a des propriétés de résistance à l'humidité. Cela signifie qu'il peut supporter des conditions de forte humidité sans être endommagé ni corroder, le rendant adapté à une utilisation dans des zones avec des niveaux d'humidité plus élevés.
2. Protection contre la corrosion : Étant fabriqué en PC, le cercle Noir est résistant à la corrosion causée par l'exposition à l'eau salée dans les zones côtières. Cela lui permet de conserver son apparence et sa fonctionnalité même dans des environnements marins agressifs.
3. Durabilité : Le matériau PC utilisé dans sa fabrication est connu pour sa durabilité et sa résistance aux chocs. Cela rend le cercle capable de supporter des conditions défavorables telles que des vents forts, des éclaboussures d'eau ou de sable, courantes dans les zones côtières.

Ce **cadre** est spécialement conçu pour accueillir des ampoules **GU10** et des modules LED de type dichroïque, qui peuvent être installés et remplacés facilement grâce à son mécanisme de fixation simple et sûr.

Chez FactorLED, nous garantissons que nos produits sont de QUALITÉ et fournissent tous les éléments nécessaires pour la DISTRIBUTION, l'IMPORTATION ou la VENTE en GROS, y compris la fiche technique de chaque produit LED.

### Images supplémentaires:

# Fiche Technique

---

