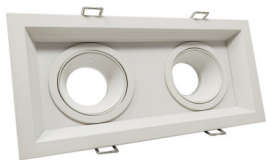


Cadre BLANC double réglable pour lampe LED MR16 GU10



Codes produits :

Référence: 90721

Caractéristiques du produit:

RÉFÉRENCE : 90721
Matériaux de construction: Aluminium
Certificats: CE
Indice Protection: IP20
Dimensions (mm): 230 x 117 x H50mm
Dimension Découpe (mm): 225 x 105mm
Ampoule incluse : Non

Brève description du produit :

Le cadre rectangulaire réglable pour deux ampoules LED GU10 MR16 est spécialement conçu pour 2 ampoules LED GU10 / MR16. Il se distingue par son design discret et inclinable qui permet de mettre en valeur la décoration de tout espace en se concentrant sur le point lumineux souhaité. Idéal pour les nouvelles constructions ou pour le remplacement de spots, ses principales applications sont dans la maison, les bureaux, les supermarchés, les réceptions, les musées, les bars, etc.

COMPATIBLE UNIQUEMENT AVEC DES
AMPOULES LED, TOUTE AUTRE
TECHNOLOGIE PEUT ENDOMMAGER
L'INSTALLATION

Description du produit:

Cadre BLANC double réglable pour lampe LED MR16 GU10

Le cadre rectangulaire orientable pour deux ampoules LED GU10 MR16 est spécialement conçu pour 2 ampoules LED GU10 / MR16. Il se distingue par son design discret et inclinable qui permet d'améliorer la décoration de tout espace en se concentrant sur le point lumineux souhaité. Idéal pour les nouvelles constructions ou pour le remplacement de spots, ses principales applications sont dans la maison, les bureaux, les supermarchés, les réceptions, les musées, les bars, etc...

Tout son matériel est en aluminium avec une finition blanche, ce qui fait de cet anneau un produit très résistant et donc d'une grande durabilité, ce qui en fait un anneau en acier inoxydable.

Il est idéal pour les espaces domestiques tels que les cuisines, les salles de bains, les porches et aussi dans les bureaux, les hypermarchés, ou tout espace événementiel où vous devez recréer des environnements choisis.

Chez FactorLED nous assurons que nos produits ont une garantie de QUALITÉ et nous offrons tous les éléments nécessaires pour la DISTRIBUTION, l'IMPORTATION ou la VENTE EN GROS, y compris la fiche technique de chaque produit LED.

Images supplémentaires:



