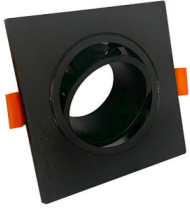


Neliskanttinen säädettävä kotelo VALKOINEN GU10 LED



Tuotekoodi:

Viite: 91802

Tekniset tiedot:

SKU: 91802
Teho: MAX. 10W LED
Kotelo: Polykarbonaatti
Sertifiointi: CE
Pituus (mm): 92x92xH25mm
Leikkauskoko (mm): Ø75 mm
Takuu (vuotta): 3

Tuotteen lyhyt kuvaus:

Musta, neliönmuotoinen, suunnattava rakenne GU10-polttimoille polykarbonaatista on elegantti ja toiminnallinen ratkaisu sisävalaistukseen samalla kun se sallii sijoittamisen korkean kosteuden alueille ja suolaisille rannikkoalueille, sillä se ei heikkene kuten metallit.

Rakenne mahdollistaa valon suunnan säätämisen, mikä tekee siitä ihanteellisen tiettyjen elementtien korostamiseen huoneessa tai miellyttävän ilmapiirin luomiseen missä tahansa tilassa. Todella helppo asennus. Se kestää rannikkoalueita ja korkean kosteuden alueita heikentymättä, sillä se on valmistettu polykarbonaatista.

Tuotteen Kuvaus:

Neliönmuotoinen MUSTA Säädettävä Kaulus GU10:lle

Säädettävä musta kaulus GU10:lle on tyylikäs ja toiminnallinen valaisintarvike, joka on suunniteltu tarjoamaan joustavan ja tarkan valaistusratkaisun sisätiloissa.

Musta neliönmuotoinen kehys GU10:lle ja LED-dikroottityypin moduulit on viimeistelty tyylikkäästi, ja se sulautuu saumattomasti mihin tahansa sisustustyyliin tuoden ripauksen tyylikkyyttä. Lisäksi sen kompakti koko ja kevyt rakenne helpottavat asennusta ja käsittelyä.

Kaulus on valmistettu PC-materiaalista (polykarbonaatti) ja tarjoaa useita etuja käytettäessä kosteissa tai rannikon läheisissä olosuhteissa:

- Kosteudenkestävyys:** Kauluksen valmistuksessa käytetty PC-materiaali on kosteutta kestävä. Tämä tarkoittaa, että se voi kestää korkeaa kosteutta vahingoittumatta tai ruostumatta, mikä tekee siitä sopivan käytettäväksi alueilla, joilla on korkeampi kosteustaso.
- Korroosiosuojaus:** Koska se on valmistettu PC-materiaalista, musta kehys on korroosionkestävä altistuessaan suolavedelle rannikkoalueilla. Tämä mahdollistaa sen säilyttämisen ulkonäkönä ja toimivuutensa jopa vaativissa meriympäristöissä.
- Kestävyys:** Valmistuksessa käytetty PC-materiaali tunnetaan kestävydestään ja iskunkestävyydestään. Tämä tekee kauluksesta kykenevän kestämaan vaativia olosuhteita, kuten voimakkaita tuulia, vesisuihkuja tai hiekkaa, jotka ovat tyyppisiä rannikkoalueilla.

Tämä **kehys** on suunniteltu erityisesti sopimaan **GU10**-polttimoihin ja LED-dikroottityypin moduuleihin, jotka voidaan helposti asentaa ja vaihtaa sen yksinkertaisen ja turvallisen kiinnitysmekanismiin ansiosta.

FactorLED:ssä varmistamme, että tuotteillamme on LAATUTAKUU ja tarjoamme kaikki tarvittavat elementit JAKELUUN, TUONTIIN tai TUKKUMYYNTIIN, mukaan lukien tekniset tiedot jokaisesta LED-tuotteesta.

Lisäkuvia:

Tekninen tietoarkki

