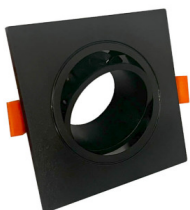


## Aro Marco Cuadrado NEGRO Orientable para GU10 LED



### Código de producto:

Referencia: 91802

### Especificaciones técnicas:

REFERENCIA : 91802  
Potencia nominal : MAX. 10W LED  
Material de Construcción: Policarbonato  
Certificados: CE  
Medidas (mm): 93x93xH29mm  
Corte de Techo (mm): Ø75 mm  
Garantía años: 3

### Breve descripción del producto:

El **aro cuadrado NEGRO orientable** para **GU10** en Policarbonato, es una solución elegante y funcional para iluminación de interiores, al mismo tiempo que permite su colocación en zonas de alta humedad y zonas de costa salinas, ya que no se deterioran como los metales.

El diseño permite ajustar la dirección de la luz, lo que lo hace ideal para resaltar elementos específicos de una habitación o para crear un ambiente agradable en cualquier espacio. Super fácil instalación. Soporta las zonas costeras y zonas de alta humedad sin deteriorarse al estar fabricado en PC.

### Descripción del Producto:

Aro Cuadrado NEGRO Orientable para GU10

El **aro negro orientable** para **GU10** es un accesorio de iluminación elegante y funcional, diseñado para ofrecer una solución de iluminación flexible y precisa en interiores.

El **marco cuadrado negro** para GU10 y módulos LED tipo dicroicos, tiene un acabado elegante que se integra perfectamente en cualquier decoración de interiores y aporta un toque de sofisticación. Además, su tamaño compacto y peso ligero facilitan su instalación y manejo.

El Aro está fabricado en PC (Policarbonato) y presenta varias ventajas en su uso en zonas húmedas o costeras:

1. Resistencia a la humedad: El material de PC utilizado en la fabricación del aro tiene propiedades de resistencia a la humedad. Esto significa que puede soportar condiciones de alta humedad sin dañarse ni corroerse, lo que lo hace adecuado para su uso en áreas con niveles de humedad más altos.
2. Protección contra la corrosión: Al estar fabricado en PC, el aro Marco NEGRO es resistente a la corrosión causada por la exposición al agua salada en zonas costeras. Esto le permite mantener su apariencia y funcionalidad incluso en entornos marinos agresivos.
3. Durabilidad: El material de PC utilizado en su fabricación es conocido por su durabilidad y resistencia a impactos. Esto hace que el aro sea capaz de soportar condiciones adversas, como fuertes vientos, salpicaduras de agua o arena, típicas en áreas costeras.

Este **marco** está diseñado específicamente para alojar bombillas **GU10** y módulos LED tipo dicroicos, que se pueden instalar y reemplazar fácilmente gracias a su mecanismo de sujeción sencillo y seguro.

En FactorLED aseguramos que nuestros productos tienen garantía de CALIDAD y ofrecen todos los elementos necesarios para la DISTRIBUCIÓN, IMPORTACIÓN o VENTA al por MAYOR, incluyendo la ficha técnica de cada producto LED.

### Imágenes adicionales:

