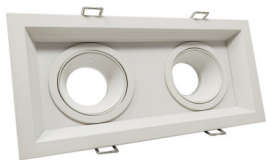


Marco BLANCO doble orientable para dos Bombillas LED GU10-MR16



Código de producto:

Referencia: 90721

Especificaciones técnicas:

REFERENCIA : 90721
Material de Construcción: Aluminio
Certificados: CE
Grado de IP: IP20
Medidas (mm): 230 x 117 x H50mm
Corte de Techo (mm): 225 x 105mm
Bombilla incluida : No

Breve descripción del producto:

El **Marco rectangular orientable para dos Bombillas LED GU10 MR16** especialmente pensado para 2 bombillas LED GU10 / MR16. Destaca por su diseño discreto y basculante que permite realzar la decoración de cualquier espacio enfocando al punto de luz deseado. Ideal para obra nueva o para la sustitución de focos, sus principales aplicaciones están en el hogar, oficinas, supermercados, recepciones, museos, bares, etc.

COMPATIBLE SÓLO PARA BOMBILLAS LED, OTRO TIPO DE TECNOLOGÍA PUEDE PROVOCAR DAÑOS EN LA INSTALACIÓN

Descripción del Producto:

Marco BLANCO doble orientable para dos Bombillas LED GU10-MR16

El **Marco rectangular orientable para dos Bombillas LED GU10 MR16** especialmente pensado para 2 bombillas LED GU10 / MR16. Destaca por su diseño discreto y basculante que permite realzar la decoración de cualquier espacio enfocando al punto de luz deseado. Ideal para obra nueva o para la sustitución de focos, sus principales aplicaciones están en el hogar, oficinas, supermercados, recepciones, museos, bares, etc..

Todo su material esta fabricado en aluminio con un acabado en color blanco, lo que hace de este aro un producto muy resistente por lo que tiene una gran durabilidad, lo convierte en un **aro inoxidable**.

Es ideal para espacios del hogar como la cocina, baño, porches y también en oficinas, hipermercados, o cualquier zona de eventos donde se necesite recrear ambientes selectos.

En FactorLED aseguramos que nuestros productos tienen garantía de CALIDAD y ofrecen todos los elementos necesarios para la DISTRIBUCIÓN, IMPORTACIÓN o VENTA al por MAYOR, incluyendo la ficha técnica de cada producto LED.

Imágenes adicionales:

