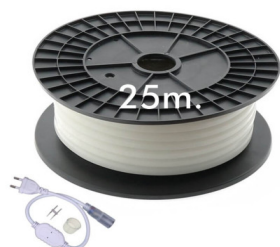


Neón LED CIRCULAR Flexible 220V Bobina 25m 16mm - 7W/m



Código de producto:

Referencia: NEON76660

Especificaciones técnicas:

REFERENCIA : NEON76660
Potencia nominal : 7W
Tensión Nominal: 220V-240V
Temperatura de Luz: 3000K - 4000K - 6000K
CRI -Índice Reproducción Cromática: 80
Material de Construcción: PVC
Tipo de LEDs: 120 Diodos SMD 2835/m
Angulo de Apertura (°): 360°
Eficacia Diodo LED (Lm/W): 290Lm/m
Eficacia luminosa (Lm/W): 55Lm/m
Certificados: CE - ROHS
Grado de IP: IP67-Exterior
Vida Estimada Diodo LED (H): 30.000
Medidas (mm): Ø16mmX25m.
Rango Temperatura (°C): -20°C ~ +55°C
Ciclos de Encendidos: 100.000
Información Adicional: ∞ Cut 100 cm
Clase Energética (2021-UE-2019/2015): A+
Garantía años: 2

Breve descripción del producto:

La **tira flexible Neón LED** de **360°** es perfecta para crear efectos publicitarios, carteles luminosos, crear letras corpóreas y formas decorativas, creando ambientes elegantes y sofisticados. Material de PVC antirayos v. Conexión directa a **220v** mediante cable con rectificador. Corte a cada metro.

Descripción del Producto:

Neón LED CIRCULAR Flexible 220V Bobina 25m 16mm - 7W/m

La **bobina de Neón LED CIRCULAR 360°** se suministra en 25 metros, también incluye el cable rectificador, el pin de conexión y el tapón final. Color **Blanco (3000k-4000k-6000k)**.

El Neón LED crea el efecto perfecto de los tradicionales neones. Es un producto específicamente pensado para la rotulación, al ser versátil podrás crear efectos de carteles luminosos, letras corpóreas, formas decorativas, consiguiendo ambientes elegantes y sofisticados.

Está fabricado en **PVC** de gran flexibilidad lo que le confiere una gran adaptabilidad a todas las formas. La manguera neón circular permite un giro próximo a 90° e incluso una leve torsión sobre el eje.

La **tira Neón flexible** circular se puede cortar cada metro. Dispone de una marca negra por el punto de corte. Cada metro tiene 120 diodos SMD 2835 de alta resistencia.

Este tipo de neón LED circular flexible funciona alimentado a **220V-240V** mediante un cable con rectificador. Este convierte la corriente alterna que llega a la instalación en corriente continua apta para el funcionamiento de la tira.

Es apta para zonas exterior como interiores ya que esta protegido contra salpicaduras o temperaturas extremas gracias a su grado **IP67**, el producto es totalmente estanco por lo que se puede instalar en entornos exteriores.

Aplicaciones del Neón LED CIRCULAR Blanco Flexible 220V

- Rótulos
- Letreros
- Publicidad
- Carteles
- Decoración

IMPORTANTE: Para su uso exterior las conexiones deben de tener el mismo grado de protección, es responsabilidad del instalador respetar estas normas de siliconado convenientemente las zonas de las conexiones, a fin de garantizar la estanqueidad correcta.

En FactorLED aseguramos que nuestros productos tiene garantía de CALIDAD y ofrecen todos los elementos necesarios para la DISTRIBUCIÓN, IMPORTACIÓN o VENTA al por MAYOR, incluyendo la ficha técnica de cada producto LED.

Imágenes adicionales:

