

## LED Rohr verbinder 220V - T8 - 120Cm



### Produktcode:

Referenz: 2737

### Technische Spezifikationen:

Referenz: 2737  
Werkstoff: Flammhemmender Thermoplast  
Prüfprotokoll: CE - ROHS  
IP: IP20  
Maße (mm): L1200mm  
Jahre Garantie: 2

### Kurzbeschreibung des Produkts:

Suchen Sie einen hochwertigen Kabelstecker für Ihr T8 LED-Rohr? Dieser 220V LED-Rohrkabelstecker ist die perfekte Lösung, um Ihr LED-Rohr schnell und sicher zu verbinden. Mit seinem benutzerfreundlichen Design können Sie Ihr LED-Rohr ohne spezielle Werkzeuge oder fortgeschrittene technische Kenntnisse installieren. Darüber hinaus gewährleistet seine Konstruktion eine stabile und sichere Verbindung für Ihr LED-Rohr. Machen Sie die Installation Ihres LED-Rohrs einfach und problemlos mit diesem 220V T8 LED-Rohrkabelstecker!

### Produktbeschreibung:

LED Rohr verbinder 220V

Kabelverbinder Led Röhre mit einer Länge von 120 cm ermöglicht eine schnelle Montage.

LED-Röhrenverbinder 220V - T8 - 120cm Dieser 220V LED-Röhrenkabelverbinder ist die perfekte Ergänzung für jede LED-Beleuchtungsinstallation. Er eignet sich ideal für Standard-T8-Röhren und verfügt über ein 120 cm langes Kabel, das die benötigte Flexibilität bietet, um sich jedem Projekt anzupassen.

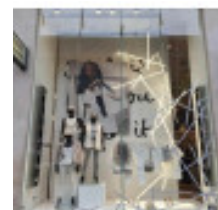
Einer der Hauptvorteile dieses LED-Röhrenkabelverbinders ist seine Benutzerfreundlichkeit. Es handelt sich um einen schnellen und einfachen Verbinder, der keine speziellen Werkzeuge oder fortgeschrittenen technischen Kenntnisse für die Installation erfordert. Sein intuitives Design ermöglicht es jedem, seine LED-Röhren sicher und einfach anzuschließen, was ihn zu einer idealen Lösung für jeden macht, der eine schnelle und effiziente Alternative sucht.

Ein weiterer Vorteil dieses LED-Röhrenkabelverbinders ist seine Qualität. Er ist aus hochwertigen Materialien gefertigt, die eine stabile und sichere Verbindung für Ihre LED-Röhren gewährleisten. Dies führt zu konstantem und hochwertigem Licht ohne Unterbrechungen oder Verbindungsfehler.

Darüber hinaus macht sein schlankes und unauffälliges Design diesen LED-Röhrenkabelverbinder zur perfekten Wahl für jede Beleuchtungsinstallation. Er passt perfekt zu jedem Innenraumdesign und ist praktisch unsichtbar, sobald er installiert ist, was ihn zu einer ästhetischen und funktionalen Lösung macht.

Zusammenfassend ist dieser 220V LED-Röhrenkabelverbinder eine ideale Wahl für jeden, der eine schnelle, einfache und effiziente Lösung zum Anschließen seiner Standard-T8-LED-Röhren sucht. Mit seiner Benutzerfreundlichkeit, seiner hochwertigen Konstruktion und seinem eleganten Design ist er eine perfekte Option für jede Innenbeleuchtungsinstallation.

### Zusätzliche Bilder:



# Technisches Datenblatt

---

