

## LED-Straßenlaterne - VILLA ELITE - Aluminium 65W GxTronic / Moso / Philips XIEP



### Produktcode:

Referenz: GL65W-91230-31

### Technische Spezifikationen:

Referenz: VILLA ELITE  
Nennleistung : 12W-65W  
Spannung: 170V-270V  
Lichtfarbe: 2200K- 3000K-4000K  
CRI- Farbwiedergabeindex: Bridgelux: 70  
Werkstoff: Aluminium +PMMA  
Luminosity-Lm: 65W: 11700Lm  
Lichtquelle: 40w: SMD3030 Bridgelux. 50w Magnum: SMD3030 OSRAM. 50w  
DOB: SMD3030 OSRAM - 50W: SMD5050 BRIDGELUX CHIP  
Abstrahlwinkel (°): 65W: 78°x156°  
Effizienz LED Diode (Lm/W): 65W: 210Lm/W  
Lichtausbeute (Lm/W): 65W: 180Lm/W  
IP: IP65  
Betriebsstunden LED-Diode (H): 50.000  
Elek. Leistungsfaktor (PF): 0.95  
Frequenz (Hz): 50/60Hz  
Umgebungstemperatur (°C): -20°C ~ +55°C  
Zündzyklen: 100.000  
Startzeit (s): 0,2s  
Überspannungsschutz: 10K  
Schutzart IK (IK): IK10  
Driver: GxTronic - MOSO  
Energieeffizienzklasse (2021-UE-2019/2015): A+  
Energieeffizienzklasse (2023 - UE-2019/2015): C  
Jahre Garantie: 5

### Kurzbeschreibung des Produkts:

Erleben Sie fortschrittliche Beleuchtung mit unserer **LED-Straßenlaterne von 65W**. Dieses elegante Gerät aus Aluminium verfügt über den leistungsstarken 8-Kern-SMD3030 BRIDGELUX-CHIP und den effizienten GxTronic-TREIBER, was eine erstaunliche Leistung von 210 Lm/W ermöglicht. Beleuchten Sie Ihre Außenbereiche mit einer perfekten Kombination aus Leistung und Energieeffizienz. Entdecken Sie die neueste Innovation in der LED-Technologie und heben Sie die Beleuchtung Ihrer Räume auf ein neues Niveau. Machen Sie Ihre Außenbereiche zu einem hellen und nachhaltigen Ort!

- **65W SMD3030 SMD3030 Bridgelux Chip + Philips Essencial PROGRAMMABLE** XiEP Optisches Modul mit einer Leistung von 42W bis 65W
- **65W SMD3030 High Lumens** Bridgelux optisches Modul + MOSO Treiber 1-10V Programmierbar
- **65W SMD5050 High Lumens** Bridgelux optisches Modul + GXTronic Treiber

Entdecken Sie die neueste Innovation in der LED-Technologie und bringen Sie die Beleuchtung Ihrer Räume auf die nächste Stufe. Machen Sie Ihren Außenbereich hell und nachhaltig mit VILLA ELITE!

### Produktbeschreibung:

LED-Straßenlaterne - VILLA ELITE - Aluminium 65W GxTronic

Entdecken Sie die Exzellenz in der Beleuchtung mit unserer LED-Laterne VILLA ELITE mit 40W, einer Leuchte, die in jeder Hinsicht herausragt. Ihr aus Spritzguss-Aluminium gefertigter Aufbau gewährleistet nicht nur eine außergewöhnliche Haltbarkeit, sondern bereitet sie auch auf extreme Außenbedingungen vor. Um ihre Widerstandsfähigkeit und Langlebigkeit zu maximieren, ist diese Laterne mit hitzegehärtetem Polyurethanlack überzogen, der eine zusätzliche Schutzschicht gegen die Elemente bietet.

Im Herzen ihrer außergewöhnlichen Leistung befindet sich der leistungsstarke CHIP SMD3030 Bridgelux und der effiziente TREIBER GxTronic. Diese Kombination modernster Technologien bietet eine erstaunliche Effizienz von 160Lm/W und gewährleistet eine kraftvolle und gleichzeitig energieeffiziente Beleuchtung. Die LED-Laterne VILLA ELITE repräsentiert die neueste Innovation in der LED-Technologie und setzt einen neuen Maßstab für exzellente Außenbeleuchtung.

- Optikmodul 65W HOHE HELLIGKEIT SMD3030 Bridgelux + Treiber GXTRONIC. Nicht dimmbar in der Leistung, es ist die Standardversion.

# Technisches Datenblatt

- LED-Optikblock mit einer Leistung von 65W und besteht aus einem Team von 144 LEDs SMD3030 mit 8 Kernen von BRIDGELUX.
- Öffnungswinkel (°): 156° x 78°
- LED-Diodeffizienz (Lm/W): 210 Lm/W
- Lichtausbeute (Lm/W): 180Lm/W.
- CRI: 70
- Treiber GXTronic

- Bridgelux 65W HIGH BRIGHTNESS SMD3030 SMD3030 Optisches Modul + MOSO ADJUSTABLE PROGRAMMABLE Treiber

- Optischer LED-Block mit einer Leistung von 65W, bestehend aus einem Satz von 144 SMD3030-LEDs mit 8 BRIDGELUX-Kernen.
- Öffnungswinkel (°): 78°x156°
- LED-Dioden-Wirkungsgrad (Lm/W): 210 Lm/W
- Lichtausbeute (Lm/W): 180Lm/W
- CRI: 75
- MOSO-Treiber: Dimmbar + Programmierbar (7 Stufen)

- Optisches Modul 65W SMD3030 SMD30 Bridgelux Chip + Philips Essencial PROGRAMMABLE Xi EP in der Leistung von 42W bis 65W.

- LED optischer Block mit 65W Leistung und ist mit einem Team von 144 LEDs SMD3030 SMD30 8-Core LEDs Bridgelux 2240 DS-C30 hergestellt.
- Öffnungswinkel (°): 156° x 78°
- LED-Dioden-Wirkungsgrad (Lm/W): 210 Lm/w
- Lichtausbeute (Lm/W): 180Lm/W
- CRI: 75
- Treiber: Philips Xitanium Xi EP - 65W - 1,3-2,0A - WL I112 (mit dem Sie die Leistung in einem einzigen Abschnitt von 42W bis 65W programmieren können)

Hervorragende Eigenschaften:

1. Robuste Konstruktion: Hergestellt aus spritzgegossenem Aluminium, ist die VILLA ELITE darauf ausgelegt, den widrigsten Bedingungen im Freien standzuhalten und eine außergewöhnliche Haltbarkeit zu gewährleisten.
2. Schutzbeschichtung: Ihr hitzegehärteter Polyurethanlack bietet nicht nur eine ästhetische Oberfläche, sondern maximiert auch die Witterungsbeständigkeit und verlängert die Lebensdauer.
3. Hochleistungsdesign: Ausgestattet mit dem leistungsstarken CHIP SMD3030 Bridgelux und dem effizienten TREIBER GxTronic bietet sie eine beeindruckende Effizienz von 160Lm/W und liefert eine kraftvolle und wirtschaftliche Beleuchtung.
4. Vielseitige Anwendungen: Perfekt für eine Vielzahl von Außenbereichen, darunter Parks, Gärten, Plätze, Alleen, Hochzeitssäle, Chalets, Landhäuser, uvm. Ihr vielseitiges Design macht sie zur idealen Wahl, um verschiedene Räume zu verschönern.
5. Überspannungsschutz: Enthält einen Überspannungsschutz für transienten Strom von bis zu 10 kV (10.000 Volt) in Serie, um zusätzlichen Schutz vor elektrischen Schwankungen zu gewährleisten.

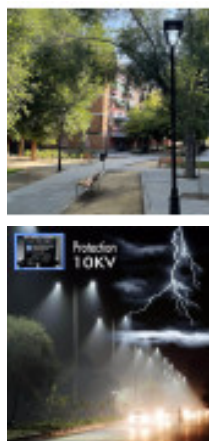
Empfohlene Verwendungen und Anwendungen der LED-Laterne - VILLA ELITE - Aluminium 65W GxTronic

- Parks und Gärten: Beleuchten und betonen Sie die Schönheit von Grünflächen mit kraftvoller und effizienter Beleuchtung.
- Plätze und Alleen: Bietet beeindruckende Beleuchtung für öffentliche Räume und städtische Gebiete.
- Hochzeitssäle: Schafft eine bezaubernde und elegante Atmosphäre für besondere Veranstaltungen.
- Chalets und Landhäuser: Fügt Wohngebieten eine Note von Raffinesse und Funktionalität hinzu.

Mit der LED-Laterne VILLA ELITE beleuchten Sie nicht nur Ihre Räume, sondern heben auch deren Ästhetik und Funktionalität hervor. Entdecken Sie die perfekte Fusion aus robustem Design, außergewöhnlicher Leistung und Vielseitigkeit in der Anwendung. Steigern Sie die Schönheit Ihrer Außenbereiche mit der neuesten Innovation in der LED-Technologie.

Bei FactorLED garantieren wir, dass unsere Produkte QUALITÄT bieten und alle erforderlichen Elemente für den GROSßHANDEL, die EINFUHR oder den VERKAUF im Großhandel bereitstellen, einschließlich der technischen Daten jedes LED-Produkts.

## Zusätzliche Bilder:



# Technisches Datenblatt

---

