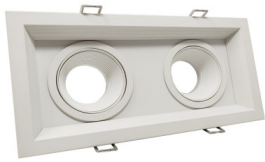


Weißer Rahmen für doppelt für Lampe LED MR16 GU10



Produktcode:

Referenz: 90721

Technische Spezifikationen:

Referenz: 90721
Werkstoff: Aluminium
Prüfprotokoll: CE
IP: IP20
Maße (mm): 230 x 117 x H50mm
Zuschnittmaße (mm): 225 x 105mm
Inklusive Glühbirne : Nein

Kurzbeschreibung des Produkts:

Der rechteckige verstellbare Rahmen für zwei GU10 MR16 LED-Lampen wurde speziell für 2 GU10 / MR16 LED-Lampen entwickelt. Er zeichnet sich durch sein diskretes und kippbares Design aus, das es ermöglicht, die Dekoration eines jeden Raumes zu verbessern und sich auf den gewünschten Lichtpunkt zu konzentrieren. Ideal für den Neubau oder den Ersatz von Scheinwerfern. Hauptanwendungsgebiete sind Wohnräume, Büros, Supermärkte, Rezeptionen, Museen, Bars, etc.

KOMPATIBEL NUR MIT LED-GLÜHBIRNEN,
ANDERE TECHNOLOGIEN KÖNNEN SCHÄDEN
AN DER INSTALLATION VERURSACHEN

Produktbeschreibung:

Weißer Rahmen für doppelt für Lampe LED MR16 GU10

Der verstellbare rechteckige Rahmen für zwei GU10 MR16 LED-Lampen wurde speziell für 2 GU10 / MR16 LED-Lampen entwickelt. Er zeichnet sich durch sein diskretes und schwenkbares Design aus, das es Ihnen ermöglicht, die Dekoration eines jeden Raumes durch die Fokussierung auf den gewünschten Lichtpunkt zu verbessern. Die Leuchte ist ideal für Neubauten oder als Ersatz für Strahler und wird hauptsächlich in Wohnräumen, Büros, Supermärkten, Rezeptionen, Museen, Bars usw. eingesetzt.

Das gesamte Material besteht aus Aluminium mit weißer Oberfläche, was diesen Ring zu einem sehr widerstandsfähigen Produkt macht.

Er ist ideal für Wohnräume wie Küchen, Bäder, Veranden, aber auch für Büros, Verbrauchermärkte oder jeden Veranstaltungsbereich, in dem Sie ausgewählte Umgebungen nachbilden müssen.

FactorLED garantiert die QUALITÄTSGARANTIE seiner Produkte und bietet alle notwendigen Elemente für den VERTRIEB, den IMPORT oder den GESCHÄFTSVERKEHR, einschließlich des technischen Datenblatts für jedes LED-Produkt.

Zusätzliche Bilder:



##